

SULTANİYEĞÂH

Curcuna

(Peymaneme mehtâp)

Emin Ongan



Pey ma ne me meh tap sü zülüp dol duğu ak şam



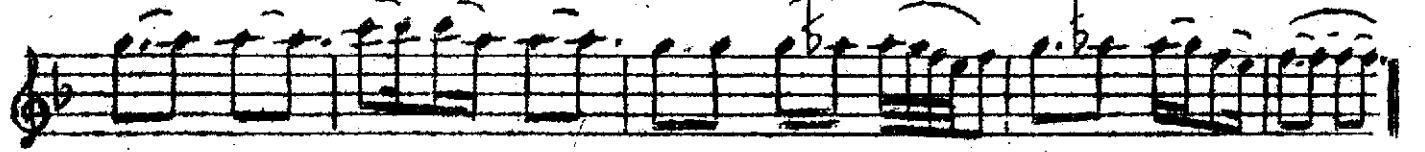
pey ma ne me meh tap sü zülüp dol duğu ak şam



Ser mes tim i nan sen ba ne her geldi ğin ak şam



Ser mes tim i nan sen ba na her gel di ğin ak şam (SAZ)



Ru hum da ki hic ran gü ne şı uf ka ba tar ken



Ru hum da ki hic rangü ne şı uf ka ba tar ken

Peymaneme mehtâ süzülü. dolduğu akşam,
Serimestim inan sen bana her geldiğin akşam,
Ruhumdaki hicran güneşi ufka batarken;
Serimestim inan sen bana her geldiğin akşam..